

Arbres - Mandrins

Mandrins de perçage



Description	Réf.
Mandrin de perçage métallique à clé Ø1.5 à 13 (fixation 1/2"-20 filetée avec passage)	1700100
Mandrin de perçage métallique auto-serrant sans clé Ø1.5 à 13 avec bague de blocage (fixation 1/2"-20 filetée avec passage)	1700101
Mandrin de perçage métallique auto-serrant sans clé Ø3 à 16 (fixation-conique B18)	1700102

Arbres - Mandrins

Arbre de montage pour mandrins de perçage



Description	Réf.
Arbre de fixation CM1 pour mandrin de perçage réf. 1700102 (B18)	1700103
Arbre de fixation CM2 pour mandrin de perçage réf. 1700102(B18)	1700104
Arbre de fixation CM3 pour mandrin de perçage réf. 1700102(B18)	1700105
Arbre de fixation CM4 pour mandrin de perçage réf. 1700102(B18)	1700106
Arbre de fixation CM5 pour mandrin de perçage réf. 1700102(B18)	1700107

Douilles

Douille de réduction et d'augmentation



Douille de réduction		
Cône extérieur	Cône intérieur	Réf.
CM2	CM1	127000.2.1
CM3	CM1	127000.3.1
CM3	CM2	127000.3.2
CM4	CM1	127000.4.1
CM4	CM2	127000.4.2
CM4	CM3	127000.4.3
CM5	CM3	127000.5.3
CM5	CM4	127000.5.4
CM6	CM3	127000.6.3
CM6	CM4	127000.6.4
CM6	CM5	127000.6.5

Douille d'augmentation			
Cône extérieur	Cône intérieur	Long. Utile	Réf.
CM1	CM1	145	129000.1.1
CM1	CM2	160	129000.1.2
CM2	CM1	160	129000.2.1
CM2	CM2	175	129000.2.2
CM2	CM3	196	129000.2.3
CM3	CM1	175	129000.3.1
CM3	CM2	194	129000.3.2
CM3	CM3	215	129000.3.3
CM3	CM4	240	129000.3.4
CM4	CM2	215	129000.4.2
CM4	CM3	240	129000.4.3
CM4	CM4	265	129000.4.4
CM4	CM5	300	129000.4.5

Outils cône morse

Chasse-cônes DIN 317



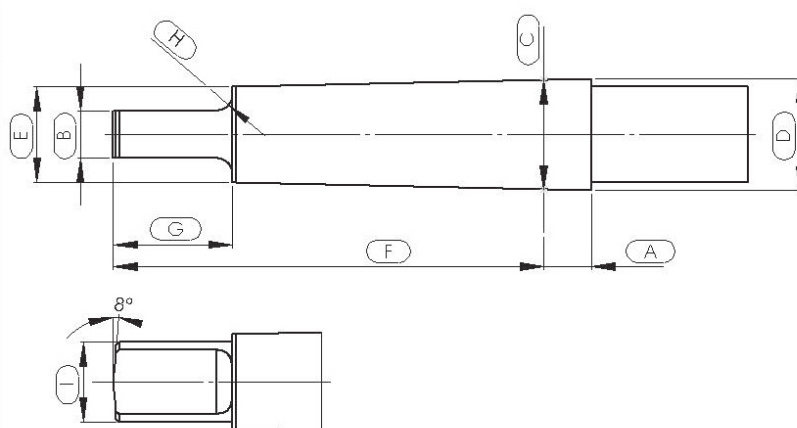
Description	Réf.
Ejecteur chasse-cône pour CM0 (longueur 90mm)	1700108
Ejecteur chasse-cône pour CM1+2 (longueur 140mm)	1700109
Ejecteur chasse-cône pour CM3 (longueur 190mm)	1700110
Ejecteur chasse-cône pour CM4 (longueur 225mm)	1700111
Ejecteur chasse-cône pour CM5 (longueur 265mm)	1700112

Cônes morses

Dimensions indicatives des cônes morse

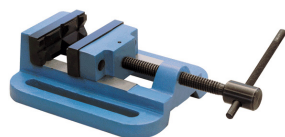


Cône morse N°=	A	B	C	D	E	F	G	H	I
CM1	3.5	5.2	12.1	12.2	9	62	8.7	13.5	5
CM2	5	6.3	17.8	18	14	75	13.5	16	6
CM3	5	7.9	23.8	24.1	19.1	94	18.5	20	7
CM4	6.5	11.9	31.3	31.6	25.2	117.5	24.5	24	8
CM5	6.5	15.9	44.4	44.7	36.5	149.5	35.7	29	10

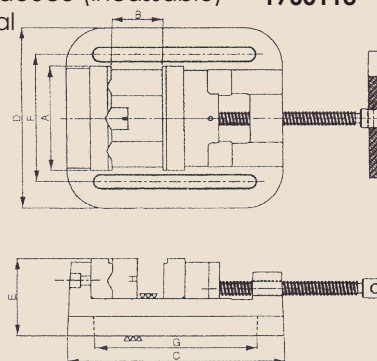


Etaux

Etau de perceuse corps fonte douce (incassable)

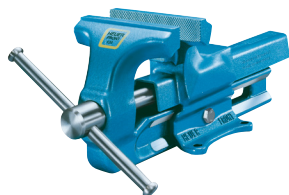


Description	Réf.
<p>Etau de perceuse robuste et stable avec corps fonte douce (incassable)</p> <ul style="list-style-type: none"> - mors de serrage fixe avec prisme vertical et horizontal - levier long pour des forces de serrage maximum - poids : 12.5 kg env. <p>A : 140 mm (largeur des mors) B : 150 mm (capacité de serrage max.) C : 300 mm D : 220 mm E : 85 mm F : 165 mm G : 225 mm H : 40 mm</p>	1700113



Etaux

Etau d'établi à mors monobloc entièrement acier forgé (incassable)

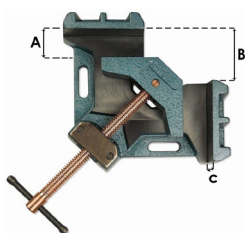


Largeur/Ouverture (mm)	Ø serre tube (mm)	Poids (kg)	Réf.
100-125	16-30	4.5	1700114
120-150	16-55	9	1700115
140-200	27-70	16	1700116
160-225	27-100	27	1700117
180-225	27-100	29	1700118

■ PERCAGE - SERRAGE

Presse

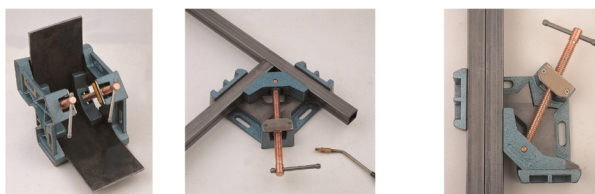
Presse d'angle pour métal



- Fabriqué en fonte nodulaire
- Ajustage parfait des pièces de 90°
- Vis protégée par bain de cuivre
- Anti-adhérent pour protection de soudure

A (mm)	B (mm)	C (mm)	Poids (kg)	Réf.
0 - 85	65	35	5	1700119
0 - 120	100	60	9.2	1700120

Mode d'emploi :



Pincés étaux

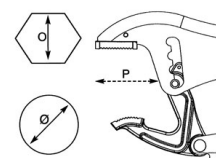
Pince étaux



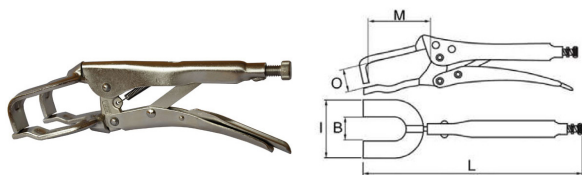
Réf. 1700121



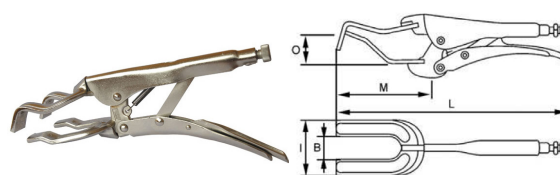
Réf. 1700122



Type	L (mm)	O (mm)	Ø (mm)	P (mm)	Serrage maxi (daN)	Poids (kg)	Réf.
Becs longs	250	80	85	73	310	0.76	1700121
Becs extra longs 6 crans mâchoire profonde	270	130	130	90	290	0.84	1700122



Type	L (mm)	O (mm)	M (mm)	I (mm)	B (mm)	Poids (kg)	Réf.
Mâchoires permettant une bonne visibilité et espace de travail notamment pour les travaux de soudure.	280	60	76	75	34	0.79	1700123



Type	L (mm)	O (mm)	M (mm)	I (mm)	B (mm)	Poids (kg)	Réf.
Maintient de 2 tubes alignés bout à bout avec visibilité pour le passage du chalumeau. 3 points de contact avec la pièce serrée.	280	90	95	75	34	0.79	1700124

Clamps

Clamps de serrage

Les clamps sont conçus pour ajuster l'alignement de 2 tubes afin de les souder ensemble. Le premier tube est serré grâce à la grande vis verticale du clamp, le second tube est quant à lui maintenu à l'aide des 3 autres petites vis.



Ø tube	Réf.
1 - 3"	1700254
2 - 5"	1700255
5 - 9"	1700256
10 - 14"	1700257

Serre-joints

Serre joint à pompe



- Tête en fonte
- Tige tout acier laminé à haute résistance (90kg/mm²) 40x10 mm
- Frein anti-glissant sur tête mobile
- Tête fixe chevillée
- Tête avec peinture epoxy
- Tige avec traitement peinture antioxydant
- Puissance de serrage 10000 N.
- Saillie 15 cm.

Garantie à vie

			Poids (kg)	Réf.
20 cm	15 cm	12.5 cm	2.8	1700125/020
25 cm	15 cm	12.5 cm	3.0	1700125/025
30 cm	15 cm	12.5 cm	3.1	1700125/030
40 cm	15 cm	12.5 cm	3.4	1700125/040
50 cm	15 cm	12.5 cm	3.7	1700125/050
60 cm	15 cm	12.5 cm	4.0	1700125/060
80 cm	15 cm	12.5 cm	4.6	1700125/080
100 cm	15 cm	12.5 cm	5.2	1700125/100
120 cm	15 cm	12.5 cm	5.8	1700125/120
140 cm	15 cm	12.5 cm	6.4	1700125/140
150 cm	15 cm	12.5 cm	6.7	1700125/150
160 cm	15 cm	12.5 cm	7.0	1700125/160
180 cm	15 cm	12.5 cm	7.6	1700125/180
200 cm	15 cm	12.5 cm	8.2	1700125/200
220 cm	15 cm	12.5 cm	8.8	1700125/220
250 cm	15 cm	12.5 cm	9.7	1700125/250
300 cm	15 cm	12.5 cm	11.2	1700125/300



Description	Condmt	Réf.
Protecteur PVC pour modèle 1700125 / 1700126	unité	1700127

Serre-joints

Serre joint à pompe grande saillie



- Tête en fonte
- Tige tout acier laminé à haute résistance (90kg/mm²) 40x10 mm
- Frein anti-glissant sur tête mobile
- Tête fixe chevillée
- Tête avec peinture epoxy
- Tige avec traitement peinture antioxydant
- Puissance de serrage 5000 N.
- Saillie 30 cm.

Garantie à vie

			Poids (kg)	Réf.
20 cm	30 cm	28.5 cm	3.9	1700126/020
30 cm	30 cm	28.5 cm	4.2	1700126/030
40 cm	30 cm	28.5 cm	4.5	1700126/040
50 cm	30 cm	28.5 cm	4.8	1700126/050
60 cm	30 cm	28.5 cm	5.1	1700126/060
70 cm	30 cm	28.5 cm	5.4	1700126/070
80 cm	30 cm	28.5 cm	5.8	1700126/080
90 cm	30 cm	28.5 cm	6.1	1700126/090
100 cm	30 cm	28.5 cm	6.4	1700126/100



Description	Condmt	Réf.
Protecteur PVC pour modèle 1700125 / 1700126	unité	1700127