

■ ACCESSOIRES

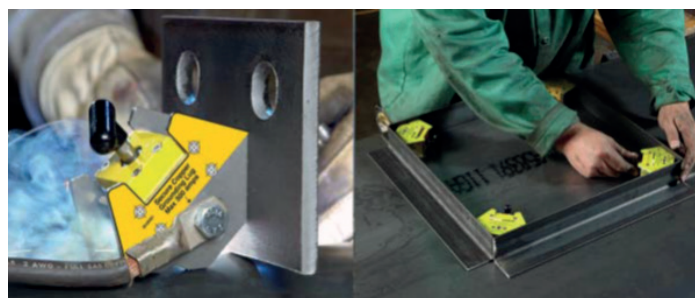
Aimants

RAPIDE ET EFFICACE !

S'aimante et se désaimante en tournant simplement la poignée d'un quart de tour



	Avec prise de masse	Avec prise de masse
Référence	1400630	1400631
Force d'adhérence sur acier épais	40 kg	89 kg
Ampères	300 A	600 A
Dim. (H x l x p en mm)	155 x 105 x 67	180 x 155 x 77
Poids (kg)	0,300	0,800



Mini multi-angle avec prise de masse : met à la masse et maintient en place en même temps !

Angles : 45°/135°, 60°/120°, 75°/105° et 90°

		Avec prise de masse
Référence	1400632	1400633
Force d'adhérence sur acier épais	40 kg	67 kg
Ampères	-	300 A
Dim. (H x l x p en mm)	76 x 76 x 32	95 x 89 x 44
Poids (kg)	0,180	0,360

Étaux multi-angle

Adhérence ultra forte sur tous les côtés : 45°/135°, 60°/120°, 75°/105° et 90°



Référence	1400634	1400635
Force d'adhérence sur acier épais	178 kg	446 kg
Dim. (H x l x p en mm)	221 x 193 x 81	160 x 200 x 125
Poids (kg)	1,130	4,250



Extrêmement puissant

Référence	1400636	1400637
Force d'adhérence sur acier épais	67 kg	268 kg
Dim. (H x l x p en mm)	169 x 96 x 53	215 x 190 x 80
Poids (kg)	0,300	1,500

Angle variable 22 à 270°



Référence	1400638
Force d'adhérence sur acier épais	90 kg
Dim. (H x l x p en mm)	250 x 180 x 65
Poids (kg)	1,720



Aimants de levage manuel

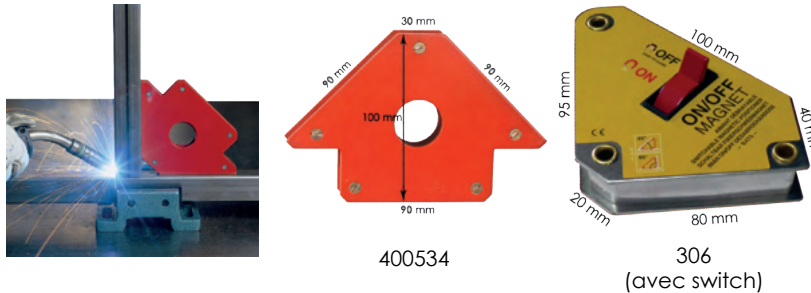
Référence	1400639
Force d'adhérence sur acier épais	27 kg
Dim. (H x l x p en mm)	260 x 180 x 100
Poids (kg)	0,640



Aimants de levage électrique sans fil

Autonomie batterie : 2000 cycles par charge
 Livré avec 2 batteries rechargeables + chargeur
 Force d'adhérence sur acier épais : 27kg*
 * (capacité 104 kg mais limité à 27 kg pour respecter les poids limites de levage au travail)

Référence	1400640
Force d'adhérence sur acier épais	27 kg
Dim. (H x l x p en mm)	254 x 178 x 102
Poids (kg)	1,450



Equerre magnétique

Référence	1400534	306
Force d'adhérence sur acier épais	36 kg	36 kg
Dim. (en mm)	100 x 90 x 90	110 x 110 x 95
Poids (kg)	0,730	0,450

400534

306
(avec switch)

Étuves pour électrodes

Les étuves portables sont utilisées pour le maintien hors humidité des électrodes sur le lieu de soudage afin d'éviter les porosités dues à la présence d'hydrogène dans les cordons de soudage.



Réf.	Désignation
1400641	Étuve 220V capacité 5kg d'électrodes. Thermostat analogique. Température max 300°C

1400642 Étuve 220V capacité 9kg d'électrodes. Thermostat analogique. Température max 300°C



Réf.	Désignation
1400643	Étuve 220V avec roues et poignée capacité 22kg d'électrodes. Thermostat analogique. Température max 300°C.

Étuves plus grande capacité sur demande